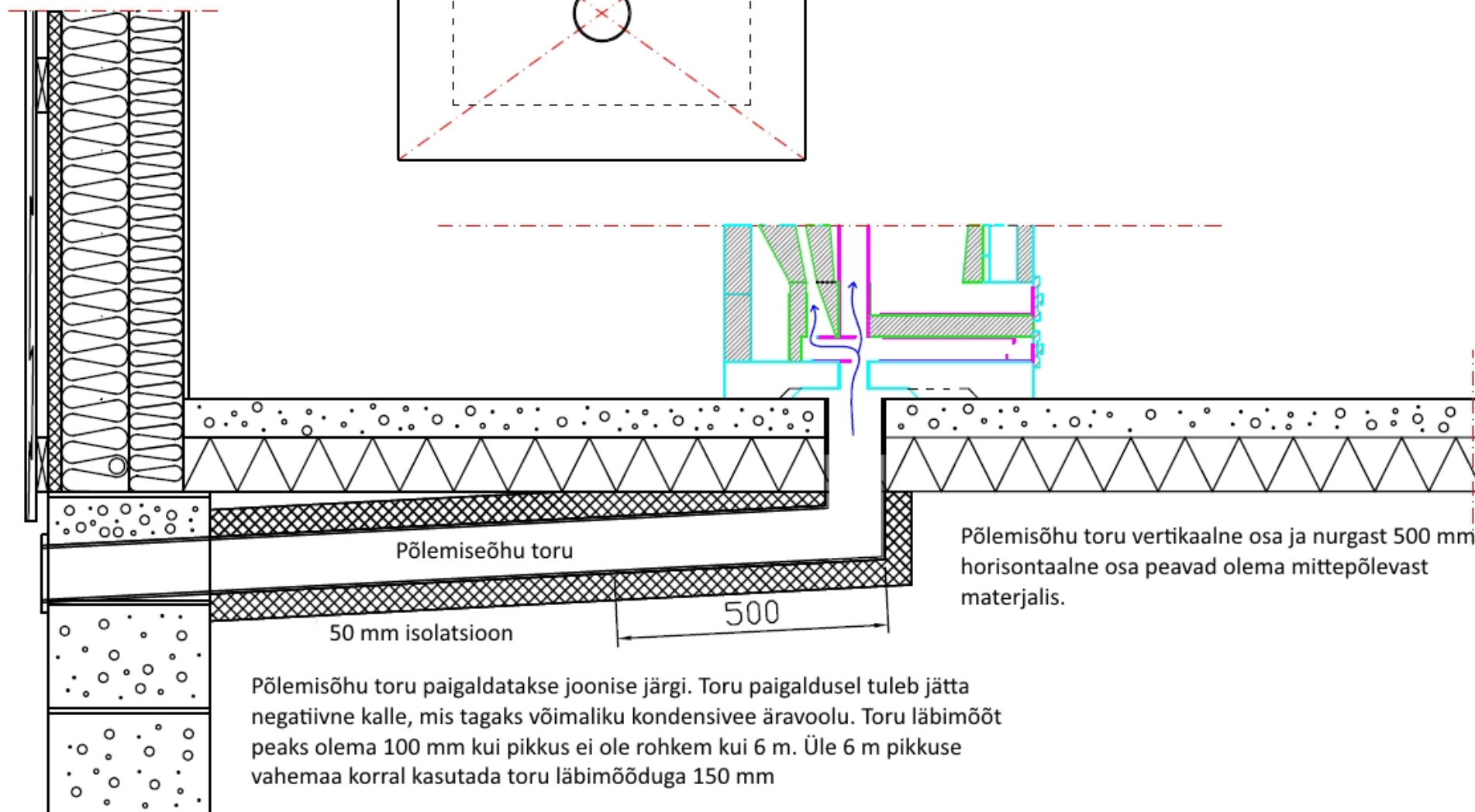


Lisaõhu toru tuuakse ahju tsesse või joonisel näidatud puntiirides alale, mis on ahju äärest 100 mm seespool. Õhutoru ots jäetakse põrandaga ühele tasapinnale.



Põlemisõhu toru vertikaalne osa ja nurgast 500 mm horisontaalne osa peavad olema mittepõlevast materjalis.

Põlemisõhu toru paigaldatakse joonise järgi. Toru paigaldusel tuleb jätta negatiivne kalle, mis tagaks võimaliku kondensivee äravoolu. Toru läbimõõt peaks olema 100 mm kui pikkus ei ole rohkem kui 6 m. Üle 6 m pikkuse vahemaa korral kasutada toru läbimõõduga 150 mm

Põlemistoru paigalduse juhend.

+372 56 495559
www.lintman.ee

